

Réactivité physiologique et comportements de communication dans un contexte de violence conjugale : une étude observationnelle de couples

Marie-Ève Daspe, Ph.D.

Reout Arbel, Ph.D.

Arianna Lane

Kiran Salehani

Gayla Margolin, Ph.D.



Violence physique chez les jeunes adultes



17% à 48% des femmes et 10% à 39%
des hommes (Dardis et al., 2014)

Conséquences au plan de la santé
physique et psychologique

(Exner-Cortens et al., 2013)

Violence dans les premières relations amoureuses → violence dans les
relations ultérieures (Gomez, 2011)

Perspective dyadique sur la violence conjugale

Les processus interactionnels ne peuvent être compris sans considérer le couple en tant que système

(Reis et al., 2002)

Prévalence de la violence bidirectionnelle

(Langhinrichsen- Rohling et al., 2012; Straus, 2016)

Démonstrations les plus directes proviennent des études observationnelles (Bartholomew et al., 2015)



Violence et interactions conjugales

Couples violents ↑ comportements négatifs et ↓ comportements positifs (Burman et al., 1993; Cordova, et al., 1993; Friend et al., 2016; Jacobson et al., 1994; Margolin et al., 1988)



Réciprocité négative

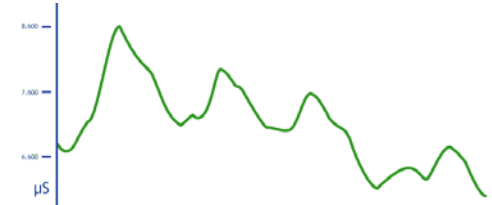
(Burman et al., 1993; Cordova, et al., 1993; Margolin, et al., 1988)

Adolescents en relation de fréquentation

(Paradis et al., 2015)

- Comportements négatifs (garçons et filles) et positifs (filles) associés à la violence du partenaire

Rôle de la réactivité physiologique



Typologie d'hommes violents (Gottman et al., 1995)

- Type 1 : ↓ réactivité physiologique mais ↑ d'hostilité
- Type 2 : ↑ réactivité physiologique mais ↓ d'hostilité

Tentatives de réplication (Meehan et al., 2001; Badcock et al. 2004)

- Pas de différence dans l'affect et les comportements entre les deux types d'hommes violents

Couples de la communauté?

Limites des études précédentes

Études précédentes = discussions conflictuelles

Prise en compte de la violence de l'homme uniquement

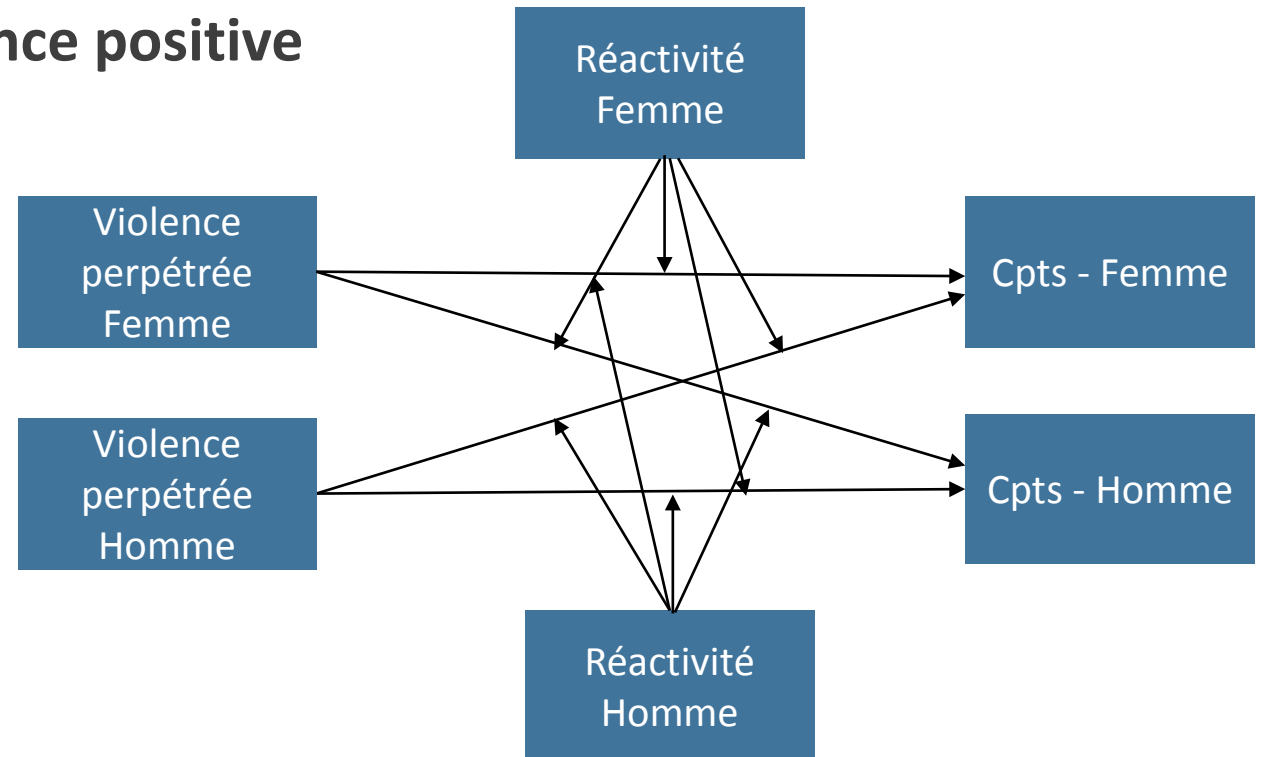
- Exception : Paradis et al., 2015

Manque d'études chez les jeunes couples

Objectifs

1) Examiner les associations entre violence perpétrée et comportements de communication lors d'une interaction conjugale à **valence positive**

2) Examiner l'influence de la réactivité physiologique au sein de ces associations



Méthode

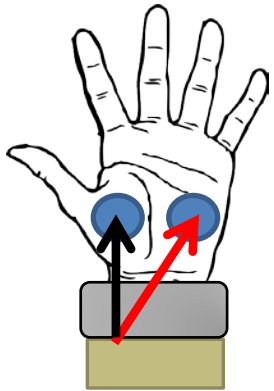
Participants

- 113 couples hétérosexuels
 - Âge moyen femme = 22.07 ($SD = 1.83$), homme = 23.01 ($SD = 2.87$)
 - Durée de la relation = 29.73 mois ($SD = 23.97$)
 - 43.4% en cohabitation

Méthode

30% des couples rapportent de la violence

- 26% des femmes
- 14% des hommes

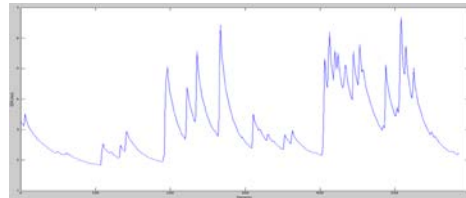
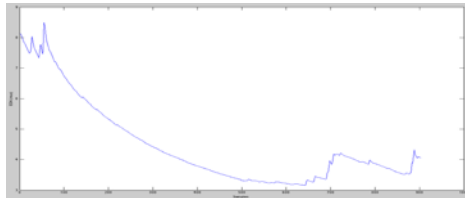


Relaxation
(20 minutes)

Planification d'une
activité de couple
(5 minutes)

Complétion de
questionnaires

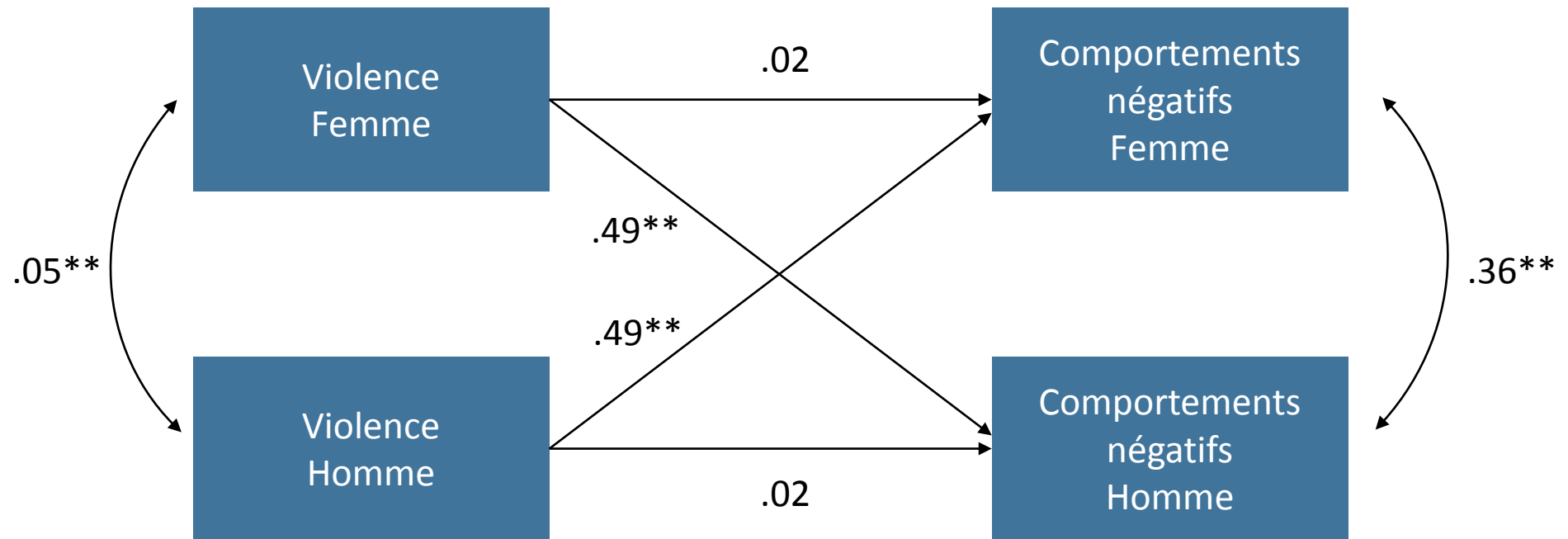
Activité
électrodermale
(AED)



Réactivité = AED tâche – AED relaxation

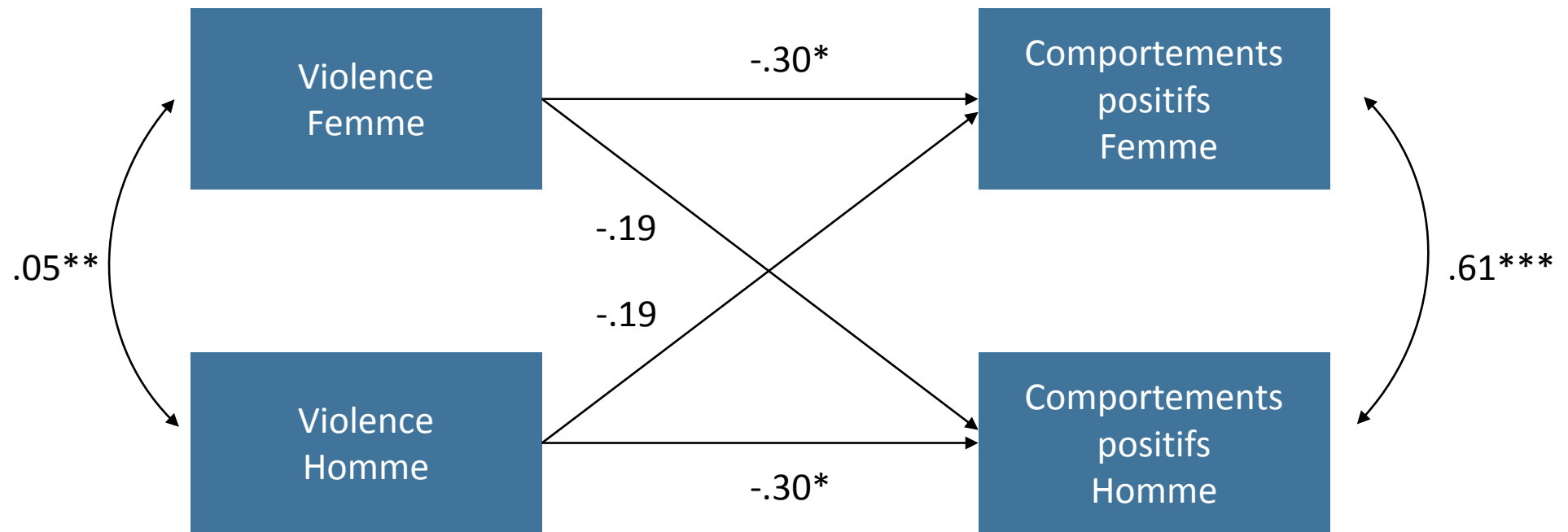
Résultats

Comportements négatifs

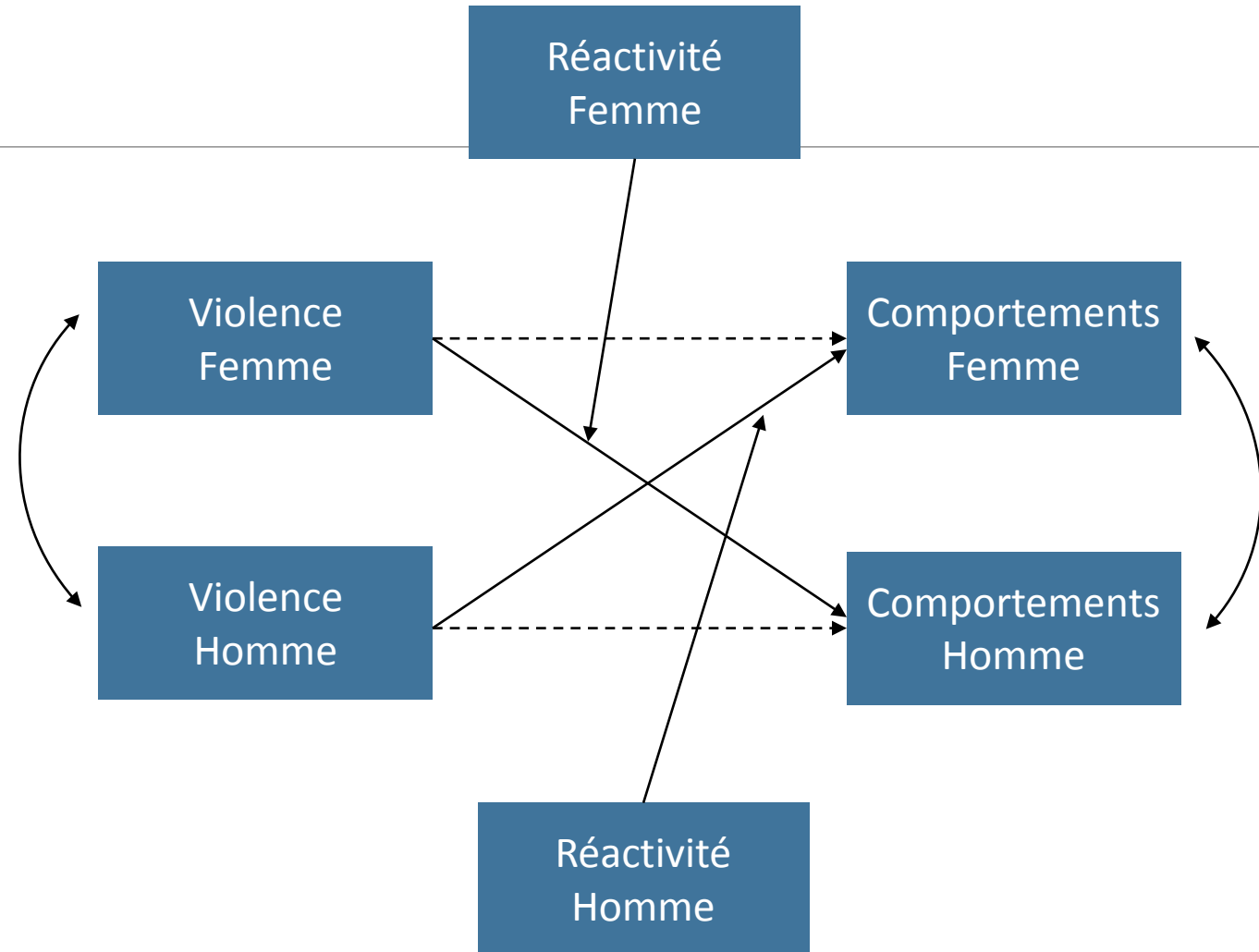


Résultats

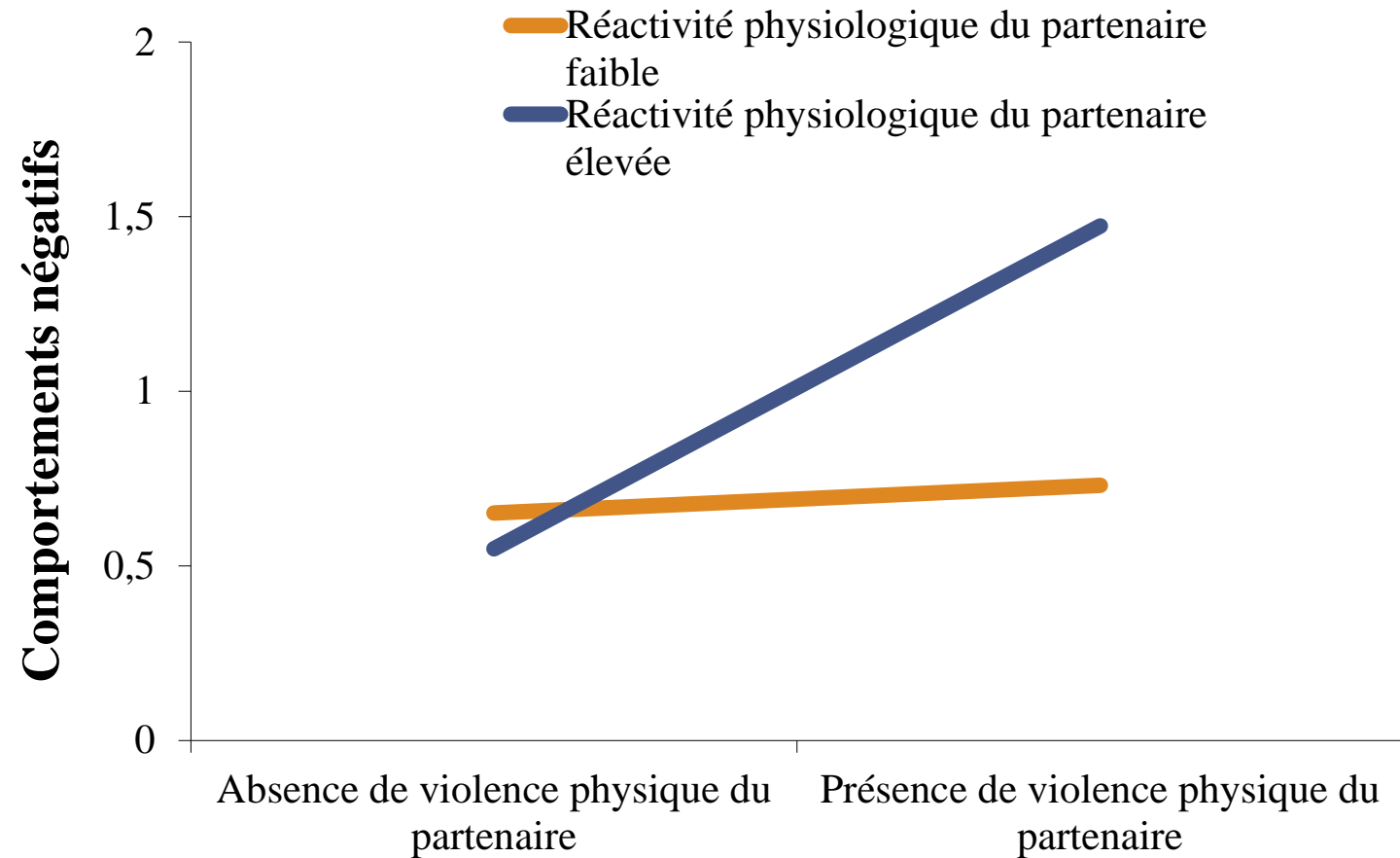
Comportements positifs



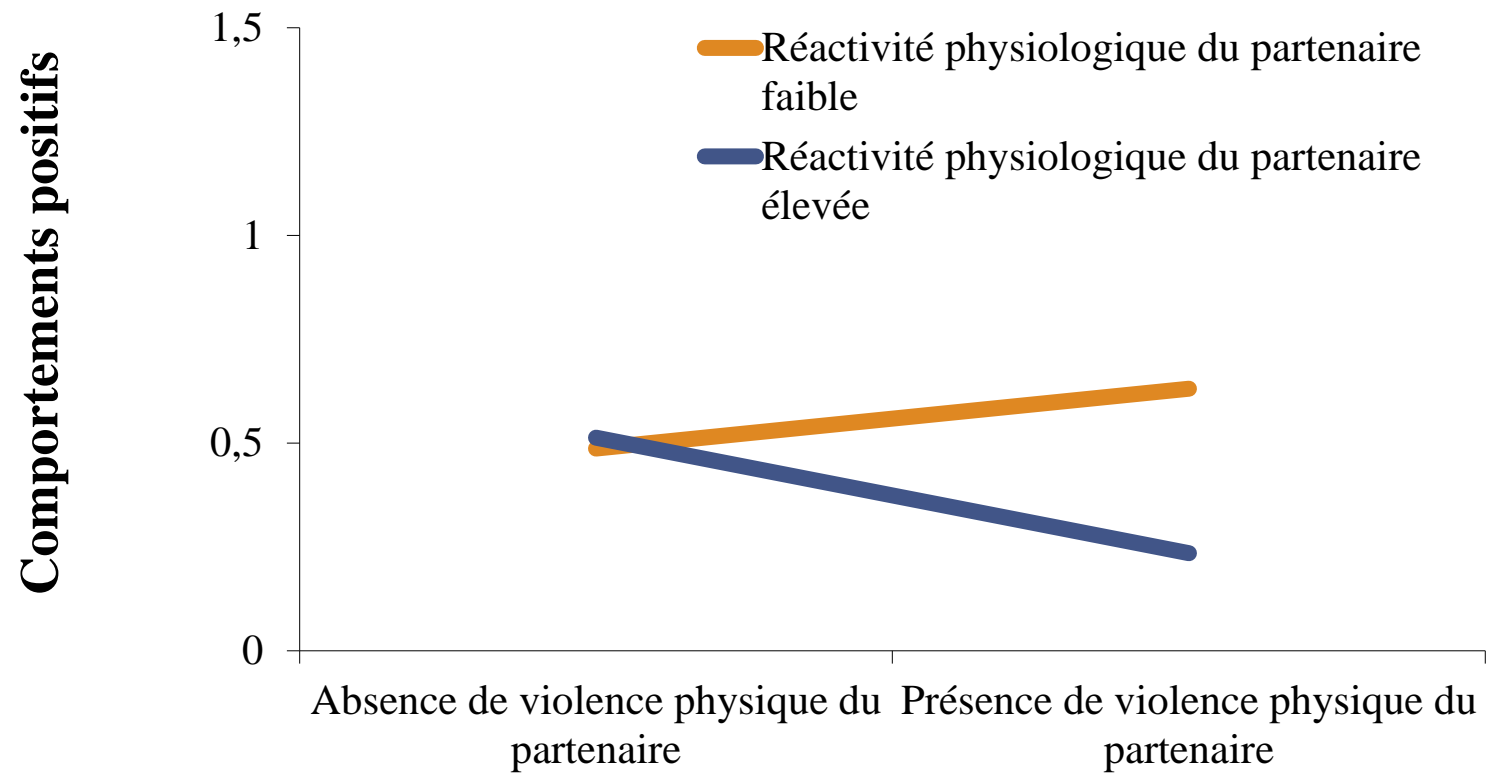
Résultats



Résultats



Résultats



Discussion

- Violence -> plus de comportements négatifs et moins de comportements positifs
- Considérer la violence et les comportements des deux conjoints
- Impact de la violence du partenaire dépend de son niveau d'activation physiologique

Limites et recherches futures

Devis transversal

Taille d'échantillon limitée pour la complexité des analyses

Moyenne des comportements et de la réactivité à travers la discussion

- Tour de parole : Examiner le processus

Implications pratiques

Prévention

- Importance de cibler la violence chez les jeunes
- Éducation aux habiletés de communication



Intervention

- Désamorcer les escalades de comportements négatifs
- Cibler l'activation physiologique parce que contexte plus risqué
- Favoriser les échanges positifs



Période de questions

Résultats – Statistiques descriptives

30% des couples rapportent de la violence

- 26% des femmes
- 14% des hommes

	Femmes			Hommes		
Variables	M (SD)	Étendu	%		Étendu	%
Comportements négatifs	.36 (.40)	0 - 1.88	75.2	.30 (.31)	0 - 1.67	73.5
Comportements positifs	1.20 (.45)	0 - 2.67	99.1	1.15 (.41)	.33 - 2.17	100
Réactivité physiologique	2.19 (1.40)	-1.70 – 6.37	-	2.18 (1.48)	-2.50 – 5.25	-

Résultats

		Femmes				Hommes			
		1	2	3	4	5	6	7	8
Femmes									
	1. Violence	-							
	2. Réactivité physio	-.07	-						
	3. Cpts négatifs	.01	-.10	-					
	4. Cpts positif	-.08	.05	-.49***	-				
Hommes									
	5. Violence	.36***	-.11	.11	-.14	-			
	6. Réactivité physio	-.01	-.02	-.09	-.04	-.13	-		
	7. Cpts négatifs	.24*	.05	.40***	-.31**	.13	.12	-	
	8. Cpts positif	-.10	-.04	-.31**	.65***	-.24*	-.02	-.49***	-