

Les symptômes traumatiques comme facteurs
influençant la maternité précoce chez les
jeunes femmes ayant été desservies par les
centres de protection de la jeunesse

Madeleine Prévost-Lemire, étudiante au doctorat en psychoéducation
Université de Sherbrooke

Les femmes issues des centres de protection de la jeunesse: 2 à 3 fois plus à risque de maternité précoce

- **Un risque qui n'est pas anodin**

- Mères : problèmes de santé mentale, faible niveau d'éducation, conditions socio-économiques défavorisées
- Enfants : difficultés de comportement, maltraitance subie

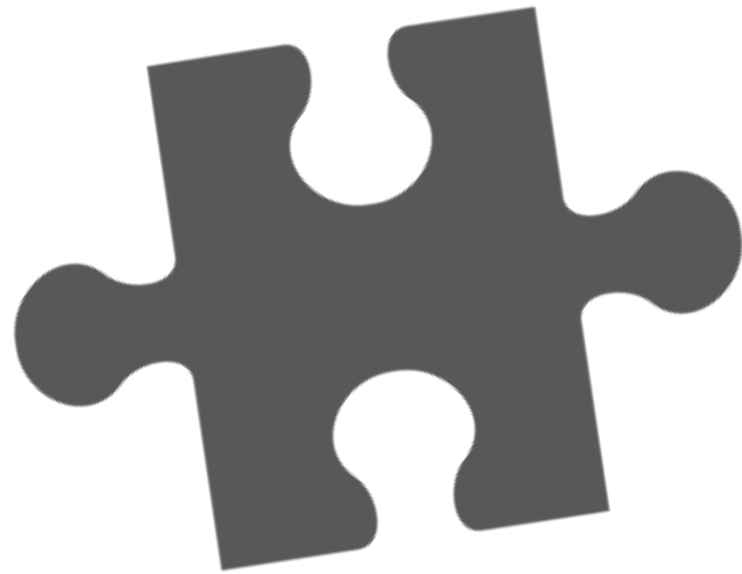
- **Une vie marquée par l'adversité**

- Environ 60 % ont subi une ou plusieurs formes de maltraitance
- Instabilité des placements

Symptômes traumatiques

- Environ 40 % présentent un niveau modéré ou sévère
- Par exemple: dépression, anxiété, colère, perturbations sexuelles

Une possible association

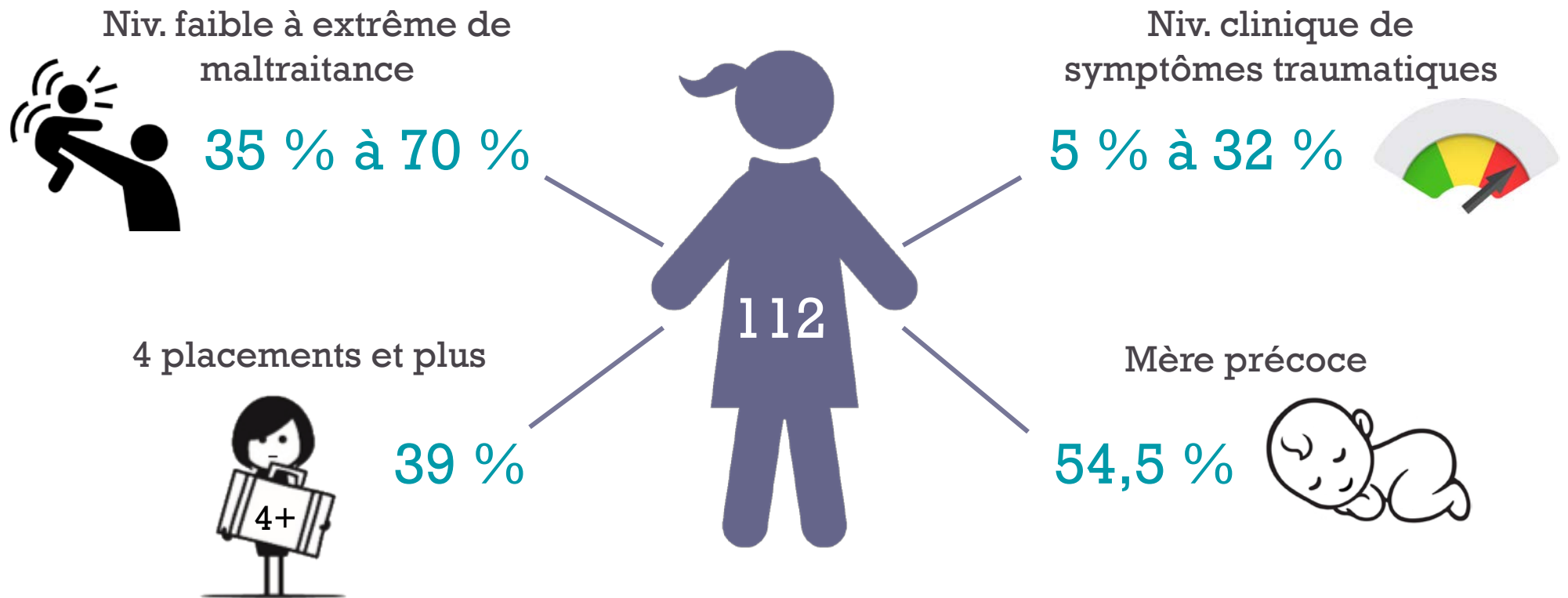


Symptômes
traumatiques



Maternité
précoce

Comment ?



L'arrivée de la cigogne : les symptômes traumatiques associés

Perturbations
sexuelles

préoccupations ou
dysfonctionnements
du comportement
sur le plan de la
sexualité

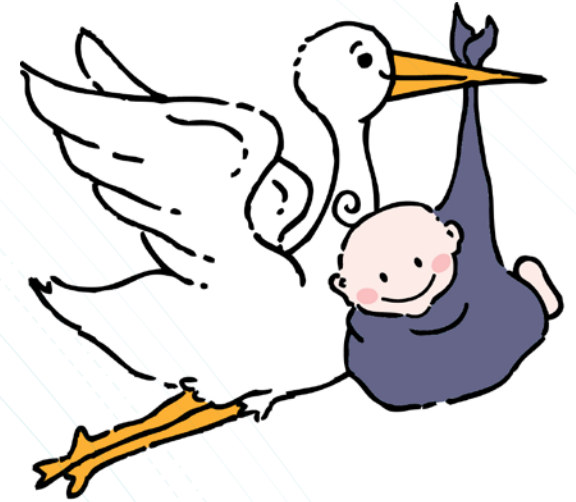
8 X

Colère

5 X

Suicidalité

7 X



Pert. sexuelles
Colère
Suicidalité

13 % de la
variance

Rester sensible aux symptômes traumatiques

Interventions en protection de la jeunesse:



Dépister



Susciter l'espoir



Travailler la régulation

Interventions dans les autres milieux:

(par ex.: scolaire, santé, communautaires)



Rester à l'affût



Référer