

# Profils de concept de soi sexuel chez les femmes et les hommes survivants d'agression sexuelle à l'enfance

**TRACÉ** TRAuma and CouplE  
Research and intervention unit

LABORATOIRE  
D'ÉTUDES sur la  
**violence**  
et la **sexualité**

Guyon, R., Fernet, M., Canivet, C., Tardif, M., et Godbout, N.

Département de sexologie, Université du Québec à Montréal, Québec, Canada.

**CRIPCAS**  
Centre de recherche interdisciplinaire  
sur les problèmes conjugaux  
et les agressions sexuelles

## Contexte

L'agression sexuelle à l'enfance (ASE) est susceptible de marquer le **parcours sexo-relational** des survivants sur le **long-terme**.

Quelques répercussions sont rapportées au plan des **perceptions de soi à l'égard de la sexualité** chez les survivants d'ASE (Kelley & Gidycz, 2015; Lemieux & Byers, 2008; Niehaus, Jackson, & Davies, 2010) :

- o Une plus faible estime ou confiance sexuelle (i.e. se considérer comme un partenaire sexuel médiocre)
- o Des schémas de soi sexuel plus défavorables (i.e. se considérer comme immoral sur le plan sexuel)

ET DONC, un concept de soi sexuel plus négatif (i.e. englobe à la fois les schémas de soi sexuel et l'estime sexuelle)

### Concept de soi sexuel

Les pensées et les sentiments sur soi en tant qu'être sexuel.

Pertinent de s'intéresser au **concept de soi sexuel** chez les survivants d'ASE puisqu'il est :

- o Une composante importante de la **santé sexuelle** (Rostosky et al., 2008);
- o Un prédicteur des **comportements sexuels** (Hensel et al., 2011);
- o Un prédicteur de la **revictimisation sexuelle** (Niehaus, Jackson, & Davies, 2010).

## Objectifs

1. **Identifier les profils distincts** de survivants d'ASE en regard du concept de soi sexuel;
2. **Comparer ces profils** sur le genre et le fonctionnement sexuel (i.e. compulsion, troubles, satisfaction, nombre de partenaires sexuels et âge lors de la première relation sexuelle consentante).

## Méthodologie

### Échantillonnage et participants

**Parcours amoureux et sexuels d'adultes ayant vécu une Agression Sexuelle à l'Enfance**

n = 175

♀ 60%

♂ 40%

### Critères d'inclusion:

- o Avoir vécu une ASE (avant 18 ans)
- o Être âgé de 18 ans ou plus

### Méthodes de recrutement:

- o Publications sur les réseaux sociaux
- o Affiches diffusées dans les milieux communautaires pour les survivants d'ASE

### Description de l'échantillon:

- o Ils sont majoritairement :

- Canadiens (74%)
- Hétérosexuels (73%)
- Travailleurs (55%)

- o Un plus grand nombre sont:

- diplômés d'étude universitaire de 1<sup>er</sup> cycle (35%)
- célibataires non engagés (34%)

- o Ils ont majoritairement vécu une ASE de **type sévère**:

- Par un **member de la famille** (58%)
- Impliquant une **pénétration vaginale, orale ou anale** (71%)
- D'une durée entre **2 et 10 ans** (56%)
- D'une fréquence s'élevant à **plus de 20 fois** (38%)

### Variable interne

**Concept de soi sexuel** (Snell & Papini, 1989)

- 1) **Estime sexuelle** (5 items)
  - 2) **Préoccupations sexuelles** (5 items)
  - 3) **Dépression sexuelle** (5 items)
- \*Échelle de Likert en 5 points

Ex: J'ai confiance en moi en tant que partenaire sexuel

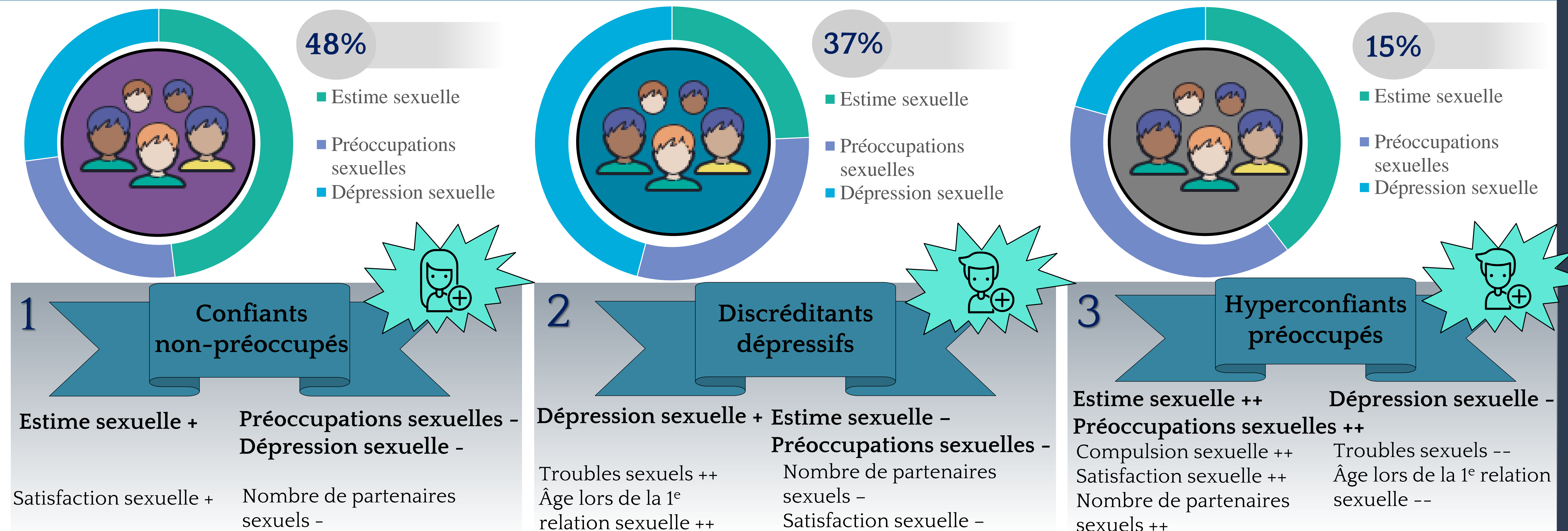
Ex: Je pense à la sexualité plus qu'à n'importe quoi

Ex: Les aspects sexuels de ma vie me dépriment

### Analyses

1. Analyses de **classification hiérarchique** sur le *concept de soi sexuel*
2. Analyses de type **ANOVA et Chi2** sur les *variables externes*

## Résultats



## Discussion

### Constats

Une plus grande proportion affiche un concept de soi sexuel plutôt "normatif";  
 o suggère que **la résilience sur le plan sexuel est une réponse adaptative importante** chez les survivants d'ASE.

Les femmes se retrouvent en plus grand nombre dans le profil 1, alors que les hommes se retrouvent en plus grand nombre dans le profil 2;

- o suggère un **concept de soi sexuel plus défavorable chez les hommes**.

### Limites

- Échantillon peu diversifié → Limite la généralisation.
- Étude transversale → Stabilité des profils dans le temps?
- Concept de soi & fonction sexuelle → Quels liens unissent ces composantes?

## Pistes de recherche et d'intervention

- o **Investiguer davantage le concept de soi sexuel** chez les survivants d'ASE afin d'appréhender leur sexualité de manière plus holistique;
- o Offrir des soins et des interventions spécifiques qui tiennent compte des **perceptions et représentations sexuelles** des survivants d'ASE;
- o Élaborer des **interventions adaptées en fonction des différents profils** ayant émergés, de leurs caractéristiques sexo-spécifiques et du genre.

## Contact

Roxanne Guyon, Ph.D (c)

guyon.roxanne@courier.uqam.ca

**UQAM**  
Université du Québec à Montréal

**CRSH SSHRC**  
Conseil de recherches en sciences humaines du Canada  
Social Sciences and Humanities Research Council of Canada