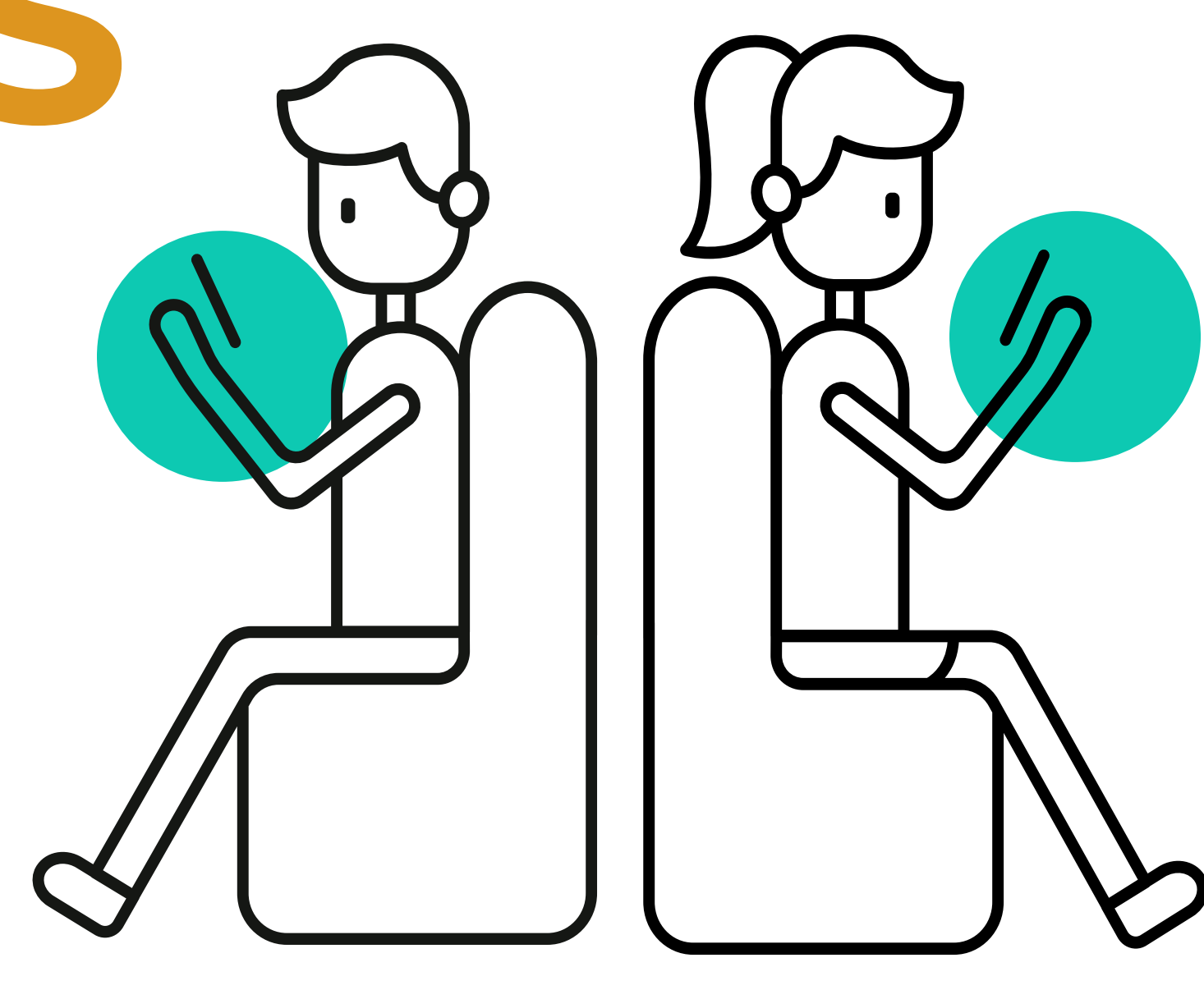


CYBERVIOLENCES

en contexte amoureux chez les jeunes



Maude Lachapelle, M.A(c) , Mylène Fernet, Ph.D, Martine Hébert, Ph.D. & Roxanne Guyon, Ph.D(c)
Département de sexologie de l'Université du Québec à Montréal

Les cyberviolences en contexte amoureux, QU'EST-CE QUE C'EST?

Utiliser les technologies numériques ou les médias sociaux pour contrôler, surveiller, humilier ou isoler un.e (ex)partenaire.

28%

des adolescent.e.s rapportent en avoir subi dans les 12 derniers mois

Hinduja & Patchin (2020)

Impacts sur la **santé mentale** et le **bien-être** des jeunes

Dépression, anxiété, abus de substances, estime de soi, idéations suicidaires et tentatives de suicide

Flach et Deslandes (2017)



PERTINENCE DE L'ÉTUDE
Comblent les lacunes : peu d'études sur la **victimisation** et les **facteurs** (risque ou protection) associés aux cyberviolences.

OBJECTIFS

VOLET QUANTITATIF

Quels sont les **facteurs** associés au vécu de **cyberviolences** en contexte amoureux chez les jeunes?

VOLET QUALITATIF

Quelles **forces** et **ressources** sont mobilisées par les jeunes cybervictimisé.e.s et qui favorisent leur **résilience**?

MÉTHODOLOGIE

Trajectoires amoureuses et sexuelles des jeunes (TRAJ) - étude à devis mixte

QUESTIONNAIRE

- ✓ Durée? 35 minutes
- ✓ Qui? Jeunes âgé.e.s de 14-25 ans
- ✓ Combien? 320 participant.e.s
- ✓ Mesure? Cyber Aggression in Relationships Scale (Watkins et al., 2018)
- ✓ Analyse? Régression logistique

ENTREVUE

- ✓ Durée? 90 minutes
- ✓ Qui? Jeunes âgé.e.s de 15-25 ans ayant vécu des cyberviolences
- ✓ Combien? 14 participant.e.s
- ✓ Analyse? Analyse de contenu dirigé

Critères : S'identifier comme hétérosexuel.elle, relation amoureuse dans les 12 derniers mois, pas d'enfant à charge, ne pas cohabiter avec son.sa partenaire

Recrutement : Enquête PAJ, organismes communautaires, sollicitation directe

RÉSULTATS

QUANTITATIF

Être plus **jeune** (14-17 ans)



Avoir été exposé à de la **violence conjugale**

Avoir vécu de la **négligence**

Plus **faible soutien** perçu d'un.e **ami.e**

Genre (homme ou femme cis);
Avoir vécu de la **violence émotionnelle**;
Avoir vécu une **agression sexuelle**; **Soutien** perçu d'un **parent**



Avoir vécu des cyberviolences

QUALITATIF

Basée sur le **modèle du portfolio de la résilience**; Grych, Hamby & Banyard (2015)

Autorégulation: surmonter les difficultés relationnelles en se recentrant sur soi.

Habiletés à résoudre des conflits Réguler ses émotions négatives Objectifs à long terme Contrôle sur sa vie

"Puis, ça s'est bien passé [le célibat]. Je n'ai pas essayé de me rapprocher d'un gars vraiment. Puis, au contraire, je trouvais que ma vie allait mieux. Je me concentrais plus sur mes études et j'avais plus de temps pour moi." (Jennifer, 15 ans)

"Je sais que je ne veux plus, admettons que je suis en couple avec quelqu'un puis ça se finit, je veux prendre mon temps. Je veux me donner du temps pour moi puis tout, je ne veux pas me garocher avec quelqu'un." (Marie-Claude, 15 ans)

Trouver un sens dans les relations passées

Recherche de sens: trouver un sens dans ses expériences relationnelles passées pour mieux définir ses besoins concernant les relations à venir.

Optimisme et espoir envers les futures relations

Forces et relations interpersonnelles: consolider les relations avec des personnes de confiance.

Recherche de conseils et autres points de vue Partage des difficultés Gratitude Compassion

"Comme, elle m'écoutait. Je me suis dite qu'enfin j'allais pouvoir me sortir de ça [difficultés familiales et cyberviolence]. Comme, j'étais vraiment comme... reconnaissante envers elle [psychologue]. (Nina, 15 ans)

RECOMMANDATIONS

INTERVENTION FUTURES

Consolider les **forces** des jeunes et leur **réseau social** (ex : ami.e.s)

Favoriser une **approche** misant sur les **pairs** pour les futures interventions

Démystifier les **fausses croyances** à l'égard des relations amoureuses

Inclure des **jeunes** issu.e.s de la **diversité sexuelle**, de **genre** et **culturelle**

PRÉVENTION / PROMOTION

RECHERCHES FUTURES

LABORATOIRE D'ÉTUDES sur la **violence** et la **sexualité**



LAB.EVS

CONTACT

lachapelle.maude.2@courrier.uqam.ca

CHAIRE de RECHERCHE du CANADA sur les TRAUMAS INTERPERSONNELS et la RÉSILIENCE

