



ATTACHEMENT ET SATISFACTION SEXUELLE : EFFETS INDIRECTS DE LA PRÉSENCE ATTENTIVE SEXUELLE, L'ESTIME DE SOI SEXUELLE ET L'ANXIÉTÉ SEXUELLE

Roxanne Bolduc M.A., **David Lafortune** Ph.D., **Marianne Girard** M.A.,
Marie-Aude Boislard Ph.D. et **Natacha Godbout** Ph.D.

✉ bolduc.roxanne@uqam.ca

Présentation éclairée dans le cadre du colloque annuel du CRIPCAS (2021) -
Centre de recherche interdisciplinaire sur les problèmes conjugaux et les agressions sexuelles

1

UQÀM | **Faculté des sciences humaines**

CRSH  **SSHRC**

Conseil de recherches en sciences humaines
Social Sciences and Humanities Research Council



État de la situation

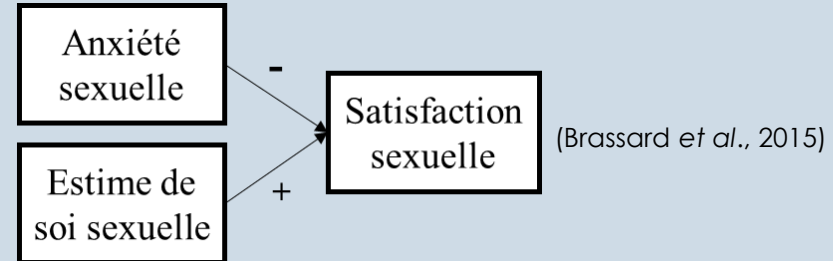
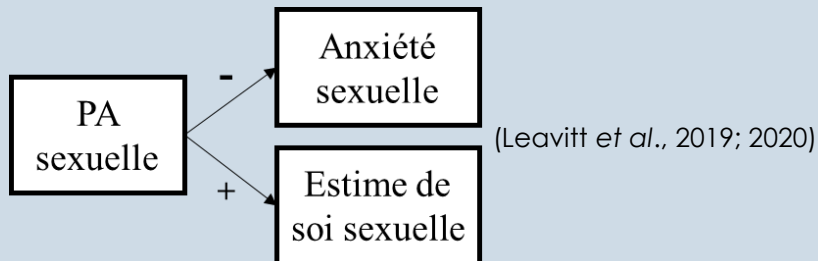
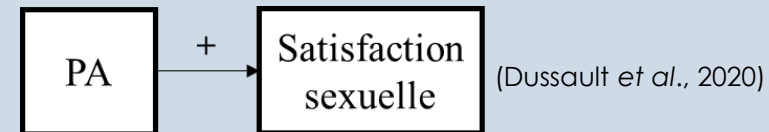
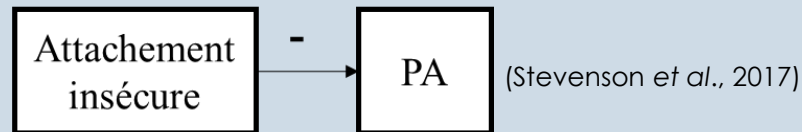


Insécurités d'attachement → faible satisfaction sexuelle (Mark *et al.*, 2018)



- Quels mécanismes expliquent cette association ?
- Hypothèses : **Présence attentive (PA) sexuelle, Anxiété sexuelle et Estime de soi sexuelle**

- Connaissances empiriques actuelles :



Objectif et méthode



Objectif

- Tester les associations directs et indirects entre l'attachement insécuré (anxieux et évitant) et la satisfaction sexuelle via la PA sexuelle, l'anxiété sexuelle et l'estime de soi sexuelle, de manière séquentielle

Participant.e.s



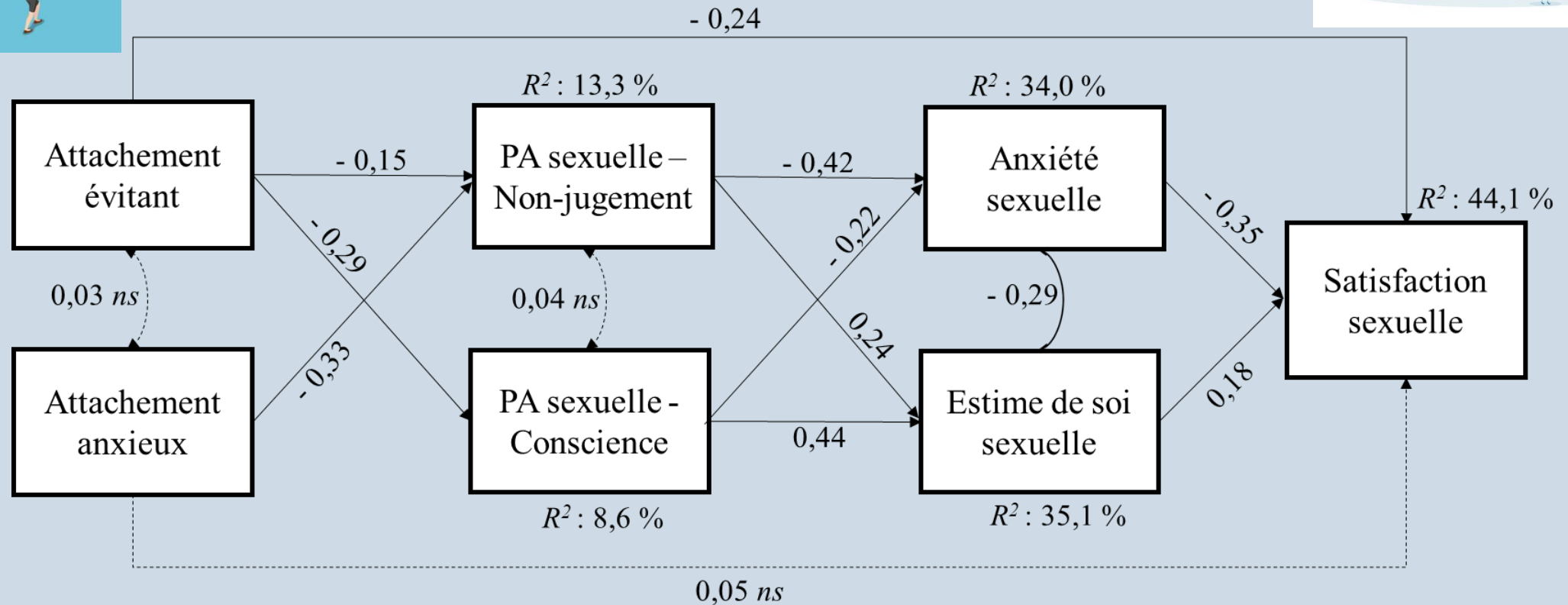
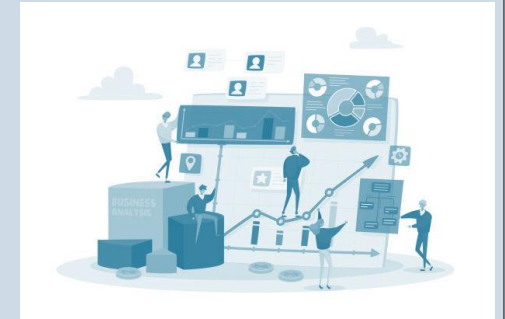
- ✓ 543 adultes francophones âgé.e.s entre 18 et 69 ans ($M = 36$ ans)
- ✓ Femmes (60 %), hétérosexuel.le.s (71 %), célibataires (32 %)
- ✓ Travailleur.e.s (60 %), éducation collégiale/professionnelle (40 %)

Instruments de mesure

1. Questionnaire sur les expériences amoureuses (anxieux et évitant ; 12 items ; Lafontaine *et al.*, 2016)
2. Mesure de la présence attentive sexuelle (non-jugement et conscience ; 7 items ; Leavitt *et al.*, 2019)
3. L'inventaire multidimensionnel de la sexualité (anxiété sexuelle et estime de soi sexuelle ; 10 items ; Snell *et al.*, 1993, Ravart *et al.*, 2000)
4. Mesure globale de la satisfaction sexuelle (5 items ; Bois *et al.*, 2013; Lawrance et Byers, 1995)



Résultats



Note. Tous les traits pleins sont significatifs à $p < .001$
Le modèle est invariant selon le genre et le statut relationnel



Discussion

- Points saillants des résultats :
 - Attachement inséculaire -> faible PA sexuelle
 - Faible PA sexuelle -> difficultés sexuelles telles que l'anxiété et l'estime de soi sexuelles
 - Mises en lumière de mécanismes sexuels pertinents liés à une faible satisfaction sexuelle
- Limites : Devis corrélationnel et transversal

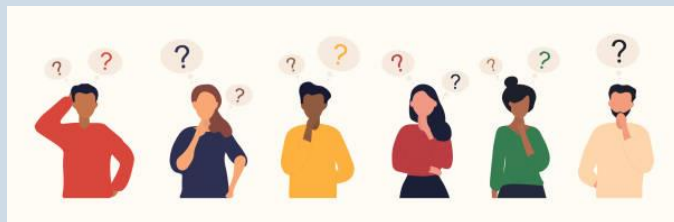
- Implications cliniques :



- Évaluer la disposition à la PA sexuelle et la cibler dans le travail thérapeutique afin d'améliorer la satisfaction sexuelle



- Éléments clés d'une vie sexuelle épanouissante → Former un lien sécurisé avec notre(nos) partenaire(s) et favoriser notre PA dans un contexte sexuel



Référence de l'article qui est en révision finale :
Lafortune, D., Girard, M., Bolduc, R., Godbout, N. et Boislard, M.-A. (Accepté avec modifications mineures). Insecure Attachment and Sexual Satisfaction: A Path Analysis Model Integrating Sexual Mindfulness, Sexual Anxiety, and Sexual Self-Esteem. *Journal of Sex & Marital Therapy*.