



LE PORTRAIT DE LA VIOLENCE PSYCHOLOGIQUE CHEZ LES COUPLES EN THÉRAPIE CONJUGALE : UNE ANALYSE DYADIQUE DES FACTEURS DE RISQUE INDIVIDUELS ET RELATIONNELS

CCCF
Poitras-Wright, Côté



Présenté par Jacob Gagnon Tremblay
Sous la supervision de Katherine Péloquin



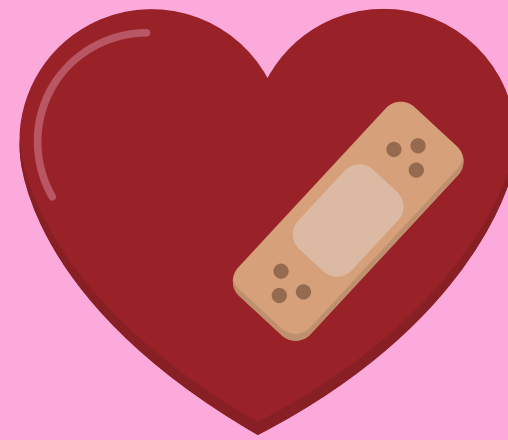
Facteurs de risque associés à la violence psychologique



Cannabis



Dépression



Insécurité
D'attachement



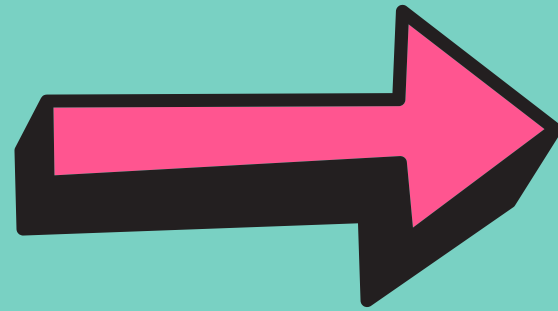
Insatisfaction
Conjugale



Alcool

L'objectif de la présente étude

- Peu d'études utilisant des analyses dyadiques
- Beaucoup étudient un seul facteur à la fois
- Violence psychologique peu étudiée seule
- Peu d'attention accordée aux couples vivant de la détresse conjugale

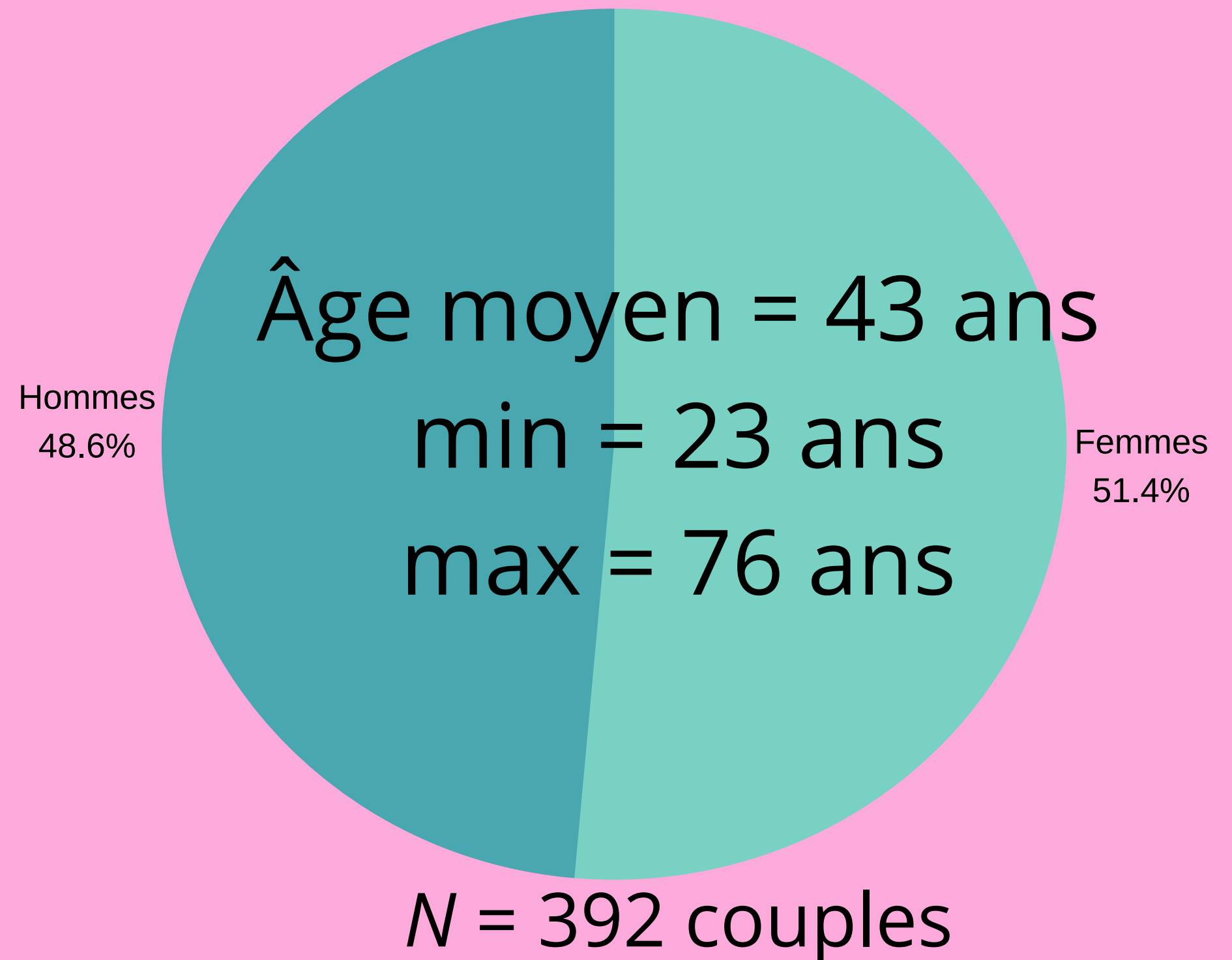


Devis d'étude dyadique intégrant plusieurs facteurs de risque, s'intéressant exclusivement à la violence psychologique dans un échantillon de couples qui consultent en thérapie conjugale

Méthodologie

- Couples recrutés à la clinique de consultation conjugale et familiale Poitras-Wright, Côté (CCCCF) sur une période de 4 ans.
- Échantillon constitué exclusivement de dyades (couples où un seul partenaire consent sont automatiquement exclus)
- Analyses réalisées selon le modèle d'interdépendance acteur-partenaire (APIM)

Prévalence de la violence psychologique: 91,8%



Résultats

- Utilisation du Cannabis
- Consommation d'alcool
- Satisfaction conjugale
- Évitement de l'intimité
- Anxiété d'attachement
- Dépression

Effets acteurs



Effets partenaires



DISCUSSION

➤ L'insatisfaction conjugale et l'évitement de l'intimité apparaissent comme des facteurs de risque pour l'utilisation de l'agression psychologique, alors que l'utilisation du cannabis, la consommation d'alcool, l'évitement de l'intimité et l'insatisfaction conjugale seraient liés à la victimisation.

➤ Apport important à la littérature: les effets acteurs ET partenaires sont présents

LIMITES

➤ Devis corrélationnel transversal, donc ne permet pas d'inférer un lien de causalité

➤ Échantillon clinique large, mais homogène

